

# MOULIN DE ROTZ

SALLE FESTIVE



SALLE  
DU MOULIN DE ROTZ



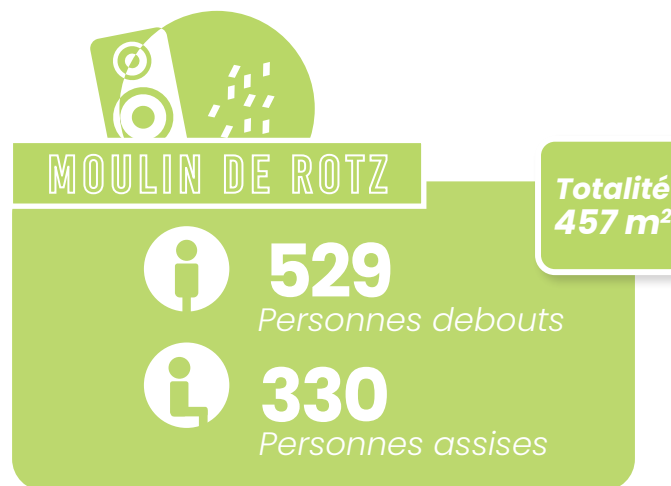
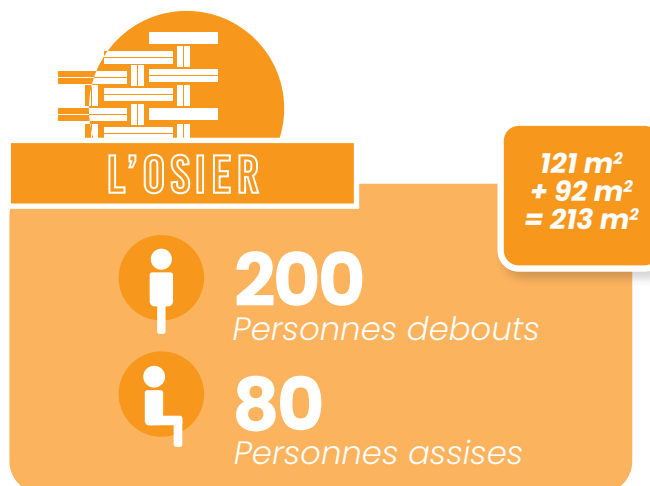
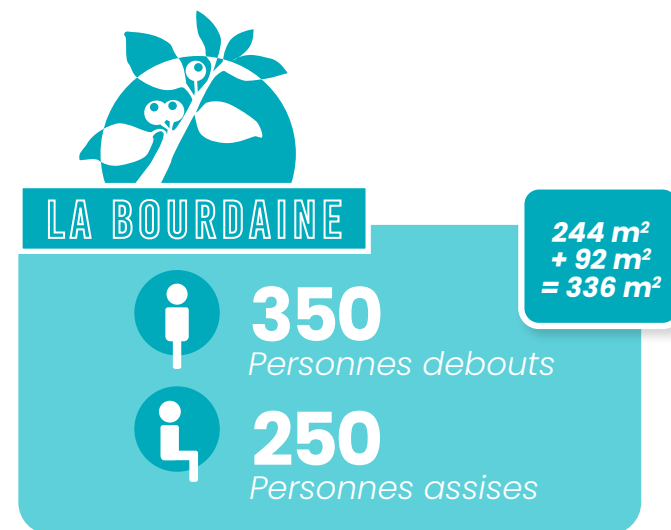
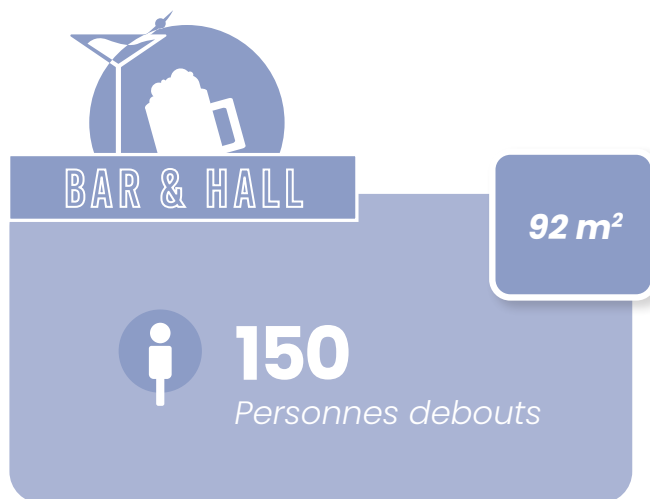
# S O M M A I R E

1. Capacités.....	4
2. Plan & configurations.....	5
3. Matériel.....	12
4. Tarifs.....	14
5. Réservation.....	15

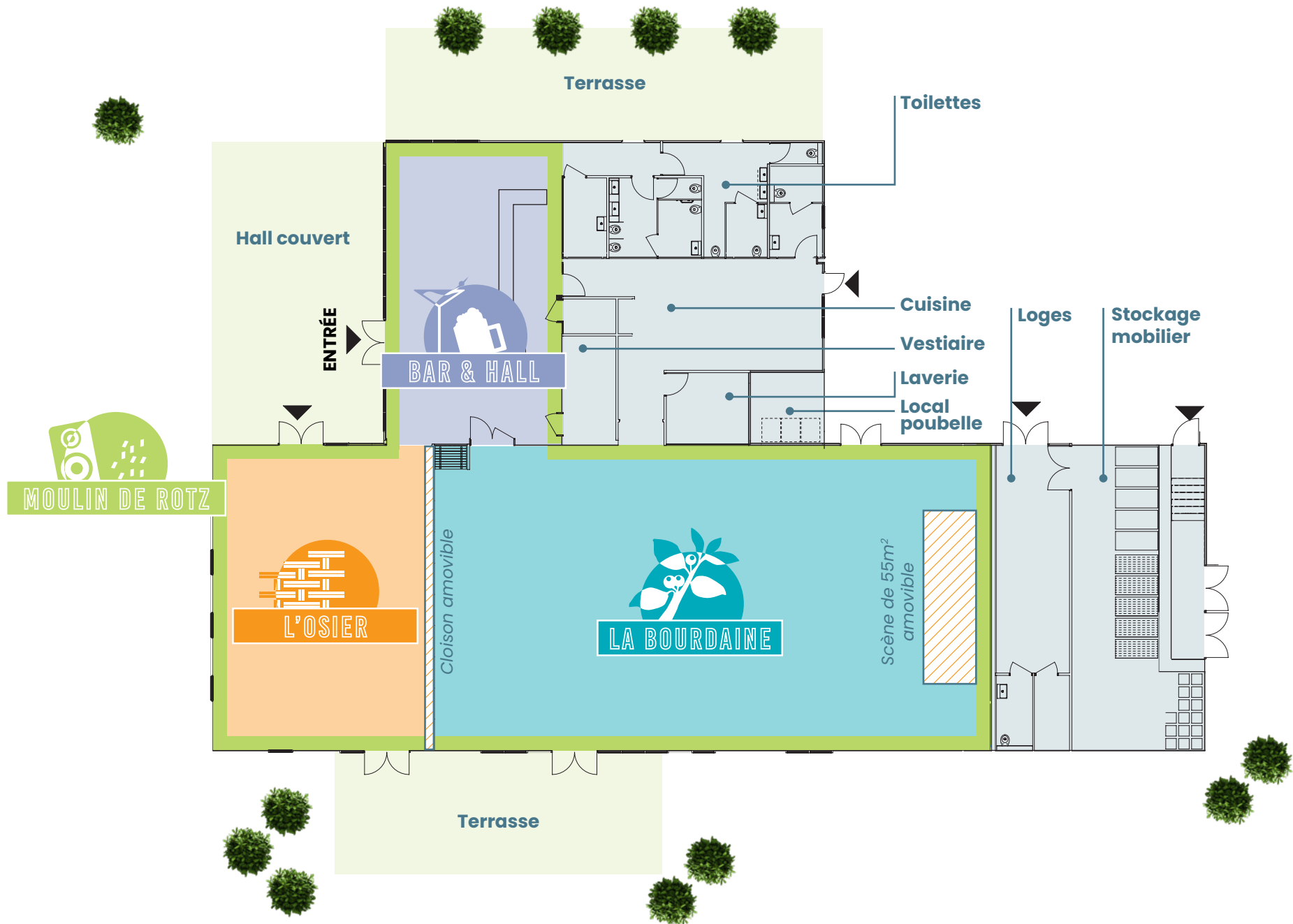


# 1. Capacités

Située au 5 chemin du Moulin de Rotz à La Chapelle des Marais, la Salle festive du Moulin de Rotz propose plusieurs espaces modulables afin de répondre au mieux à vos besoins pour votre évènement.



## 2. Plan et configurations





L'OSIER

**CONFIGURATION COCKTAIL**



**200** *Personnes debouts*





L'OSIER

**CONFIGURATION REPAS**



**80** *Personnes assises*





L'OSIER

**CONFIGURATION RÉUNION**



**80** *Personnes assises*





LA BOURDAINE

**CONFIGURATION CONFÉRENCE**



**250** *Personnes assises*



## 2. Matériel

La Salle festive du Moulin de Rotz dispose de tout le nécessaire pour votre grand jour :



# 69

Places de parking



# 120

Couverts complets



### Accès PMR

- A l'ensemble des espaces
- Toilettes adaptées



# 520

- 360 chaises classiques <sup>3</sup>
- 160 chaises design <sup>4</sup>



### Son et lumière

- Ensemble vidéo projection <sup>1</sup>
- Enceintes <sup>2</sup>
- Jeux de lumières...



# 10

Mange-debout pliants <sup>5</sup>  
(diamètre 80 cm, hauteur 110 cm)



### Cuisine

- Réfrigérateurs
- Chambre froide
- Lave-verres
- Réchauffe plat...







# 80

- 60 tables rectangulaires <sup>6</sup>  
(longueur 183 cm, largeur 90 cm : 6 pers)
- 20 tables rondes <sup>7</sup>  
(diamètre 180 cm : 8 pers)



# 3. Tarifs

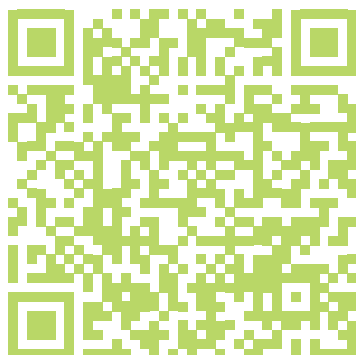
		ASSOCIATIONS* ET ENTREPRISES			PARTICULIERS		CAUTION SALLE	CAUTION MÉNAGE
		COMMUNE SANS RECETTE	COMMUNE AVEC RECETTE	HORS COMMUNE	COMMUNE	HORS COMMUNE		
 <b>BAR &amp; HALL</b>	<b>1 jour</b>	<b>80€</b>	<b>100€</b>	<b>IMPOSSIBLE</b>	<b>80€</b>	<b>120€</b>	<b>150€</b>	<b>80€</b>
 <b>L'OSIER</b>	<b>1 jour</b>	<b>100€</b>	<b>300€</b>	<b>600€</b>	<b>300€</b>	<b>600€</b>	<b>250€</b>	<b>250€</b>
 <b>LA BOURDAINE</b>	<b>1 jour</b>	<b>250€</b>	<b>450€</b>	<b>900€</b>	<b>450€</b>	<b>900€</b>	<b>500€</b>	<b>500€</b>
	<b>FORFAIT WEEK-END</b> Mise à disposition de la cuisine	<b>2 jours</b>	<b>IMPOSSIBLE</b>	<b>IMPOSSIBLE</b>	<b>IMPOSSIBLE</b>	<b>1000€</b>	<b>1950€</b>	<b>500€</b>
					<i>Pour un mariage, mise à disposition 1/2 journée avant et après : OFFERTE</i>			
 <b>MOULIN DE ROTZ</b>	<b>1 jour</b>	<b>300€</b>	<b>550€</b>	<b>1200€</b>	<b>550€</b>	<b>1200€</b>	<b>1000€</b>	<b>750€</b>
	<b>FORFAIT WEEK-END</b> Mise à disposition de la cuisine	<b>2 jours</b>	<b>IMPOSSIBLE</b>	<b>IMPOSSIBLE</b>	<b>IMPOSSIBLE</b>	<b>1 350€</b>	<b>2250€</b>	<b>1000€</b>
					<i>Pour un mariage, mise à disposition 1/2 journée avant et après : OFFERTE</i>			
<b>OPTIONS</b>		Vaisselle 120 couverts + laverie : <b>50€</b>			Mise à disposition de la cuisine : <b>caution : 500€</b>			

\* Les associations adhérentes à l'OMVA disposent d'une gratuité par an d'octobre à avril.

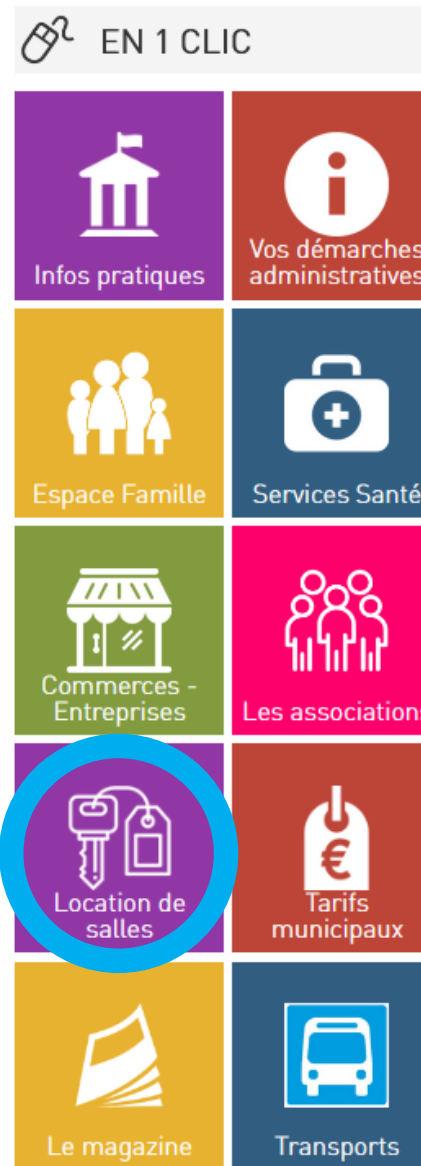
# 4. Réservation

## POUR RÉSERVER :

- 1 Rendez-vous sur le site internet de la Mairie de la Chapelle des Marais : [www.lachapelledesmarais.fr](http://www.lachapelledesmarais.fr).
- 2 Puis accédez à la location des salles dans la rubrique **EN 1 CLIC** ou en scannant ce QR CODE :



- 3 Après avoir créé votre compte, sur le calendrier de réservation, cliquez sur **demande de réservation**.
- 4 Remplissez les informations du **formulaire** et validez. Votre demande est bien partie, la Commission des salles vous répondra **sous 15 jours**.



SALLE  
DU MOULIN DE ROTZ

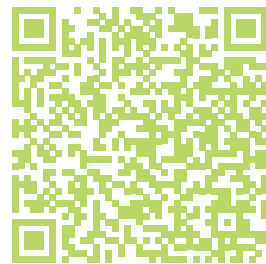


SALLE  
DU MOULIN DE ROTZ



# MOULIN DE ROTZ

SALLE FESTIVE



Accédez à la version  
en ligne sur le site :  
[lachapelledesmarais.com](http://lachapelledesmarais.com)

